



НАСТОЛЬНАЯ ИГРА



РЫБНЫЙ ОСТРОВ

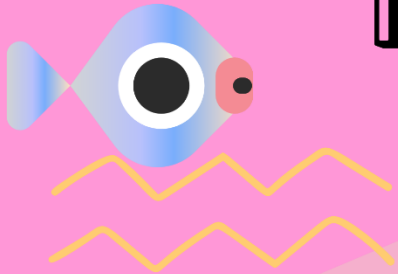


Участники проекта:

Филиппова Алиса Максимовна,
Караманова Лидия Владимировна,
Корн Ксения Олеговна
Наставник: Оксана Сергеевна

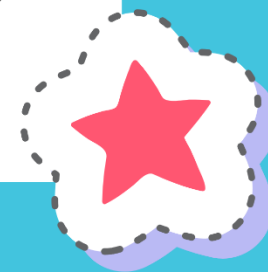
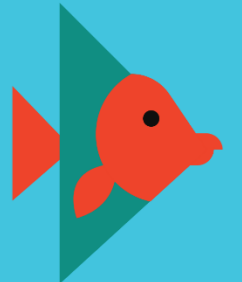


ПРОБЛЕМА ИЗ КОТОРОЙ ВЫРОСЛА НАША ИДЕЯ

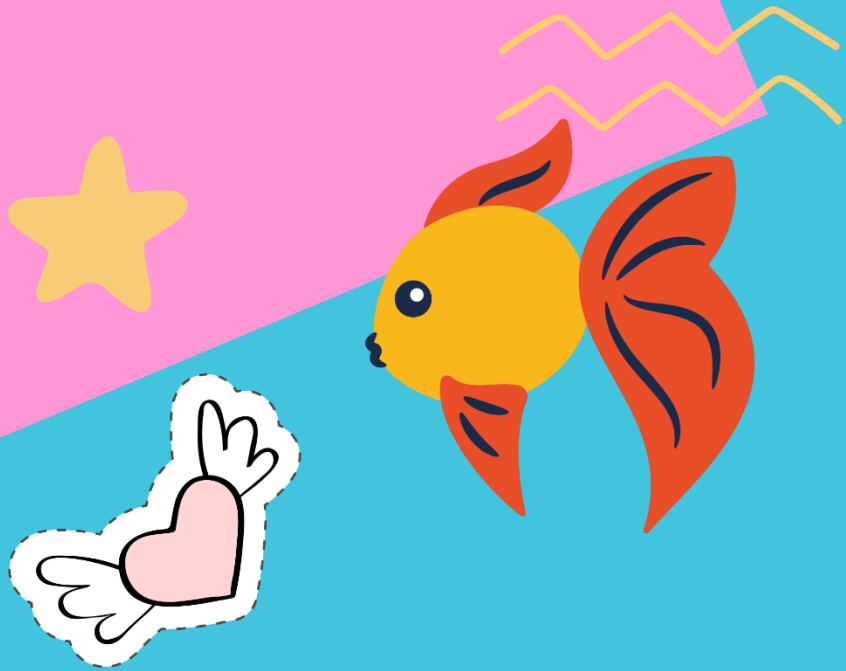


Проблемой, которая стала отправной точкой для создания проекта, является недостаточная осведомленность людей о Сахалине, его уникальной природе и культуре. Многие люди даже не знают о существовании этого острова или имеют лишь поверхностное представление о нем.

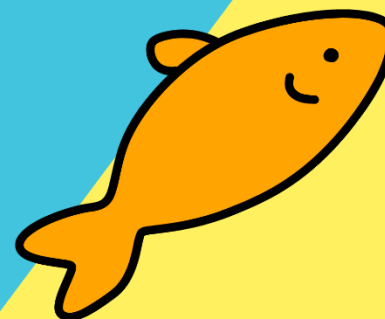
Игра "Рыбный остров" позволит преодолеть эту проблему, предоставив людям возможность узнать больше о Сахалине и заинтересоваться им как туристическим направлением.



АКТУАЛЬНОСТЬ



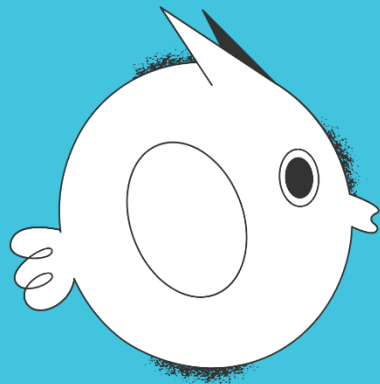
Актуальность проекта обусловлена необходимостью продвижения туризма на Сахалине и повышения осведомленности о нем. Сахалин обладает уникальным природным и культурным наследием, которые могут привлечь множество туристов. Создание настольной игры позволит привлечь внимание к острову и создать интерес к его изучению.





ЦЕЛЕВАЯ АУДИТОРИЯ

Основной целевой аудиторией проекта являются любители настольных игр и туристы, интересующиеся новыми и необычными направлениями для путешествий. Также проект может заинтересовать людей, желающих узнать больше.



Цель

Знакомство людей с Сахалином, привлечение внимание к его уникальной природе, культуре и достопримечательностям через создание настольной игры "Рыбный остров" до конца учебного года в РРЦ "Кванториум"

Задачи

1. Создание интересной и увлекательной настольной игры, которая будет отражать основные аспекты жизни на острове Сахалин.
2. Представление информации о Сахалине через игровой процесс, что позволит участникам лучше узнать об острове и его достопримечательностях.
3. Привлечение внимания людей к туристическому потенциалу Сахалина и возможностям его развития.



СРАВНЕНИЕ С АНАЛОГАМИ



Занимательная игра «Мемо» — настоящая находка для детей и их родителей, позволяющая изучать окружающий мир и проводить время весело и интересно. Ее суть — поиск парных картинок на разную тематику.



СРАВНЕНИЕ С АНАЛОГАМИ



Игра «Сахалинское географическое лото»

Все вопросы игры разбиты на несколько тематических групп: топографические знаки, биоразнообразие, географические объекты, первооткрыватели Дальнего Востока и значимые люди в развитии нашей области, гербы, явления природы, география в числах и этнография.

Игра «Добраться до нереста» — в процессе игры участники узнают виды лососей Дальнего Востока, получают общие представления о жизненном цикле тихоокеанского лосося, об угрозах природного и антропогенного характера, которые лосось встречает по пути в океан и при возврате на нерест.

Игра «Имя на карте» — потрясающие открытия мореплавателей, землепроходцев, исследователей, военных деятелей до сих пор волнуют и восхищают нас! Имена многих великих людей, связанных с Сахалином и Курильскими островами, запечатлены на карте нашего края.





ТЕХНИЧЕСКОЕ ОПИСАНИЕ



РЫБНЫЙ ОСТРОВ

РЫБНЫЙ ОСТРОВ

РЕСУРСЫ

ОХА	ЮЖНО-САХАЛИНСК
НОГЛИКИ	ДОЛИНСК
ТЫМОВСК	ХОЛМСК
АЛЕКСАНДРОВСК САХАЛИНСКИЙ	СЕВЕРО-КУРИЛЬСК
СМИРНЫХ	КОРСАКОВ
ПОРОНАЙСК	АНИВА
УГЛЕГОРСК	НЕВЕЛЬСК
МАКАРОВ	КУРИЛЬСК
ТОМАРИ	ЮЖНО-КУРИЛЬСК
ДОЛИНСК	
ЮЖНО-САХАЛИНСК	
ХОЛМСК	
КОРСАКОВ	
АНИВА	
НЕВЕЛЬСК	
ЮЖНО-КУРИЛЬСК	

2 УГЛЯ
3 ЯКОРЯ
2 ХЛЕБА
3 ПЕСНА

КАРТА С РЕСУРСАМИ

РЕСУРСЫ





ТЕХНИЧЕСКОЕ ОПИСАНИЕ



★ вопрос ★

назовите
любой
остров,
который
находится
возле
о.Сахалин



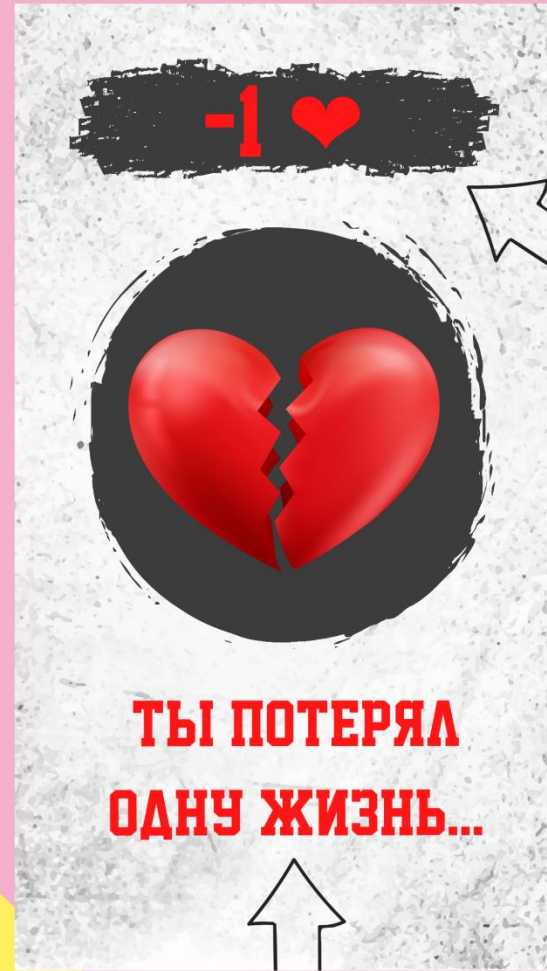
МОНСТРИКИ

Быстро
назовите, как
во времена
Карафута
назывался
г.Долинск





ТЕХНИЧЕСКОЕ ОПИСАНИЕ



СЫ





ТЕХНИЧЕСКОЕ ОПИСАНИЕ



Это весёлая настольная игра, которая окупёт тебя в разные города Сахалина. А вот кто поможет вам окупиться, так это Окунь Корюшкин. Это весёлый окунь, которому точно не повезло с фамилией. Но он не отчаивается!☹️

ПОДГОТОВКА К ИГРЕ:

1. Перетасуйте и выложите на стол карты с вопросами.
2. Положите на стол игровое поле.
3. Раздайте игрокам жизни(5 штук)
4. Раздайте игрокам задания(по 1-ой штуке).
5. Выберите фигурки и положите на станцию "Ноглики".

ХОД ИГРЫ:

- Начните ход, взяв карту с вопросом или заданием.
- Если прошли карточку, переместитесь на станцию, ресурс которой вам нужен.
- Передайте ход следующему игроку.

ВАЖНО!! За один визит в город можно взять лишь один ресурс.

ОСТРОВ УДАЧИ!☺️

На Курилах можно сыграть с нивхами на сквазиваби, некоторые ресурсы(нефть, песок, уголь) и даже жизни!
Идите на Курилы, в зависимости от того, что вам нужно.

Если вы с первой попытки бросите число 3 на кости, то получаете то, что хотели.

Если выбросили 2, то можете попробовать ещё раз или закончить игру.

Если не вышло, то лишаешься того, что хотел выиграть. Если этого нет, то берёшь " в долг" из коробки, но потом обязательно верни!☹️



Ресурсов в открытом доступе может взять только половина игроков. Обращайте на это внимание. Помечайте "города без ресурсов" специальными фишками с подписью "опечатано", если оттуда уже взяла половина игроков.



ВАЖНО!!!



КАРТЫ☹️

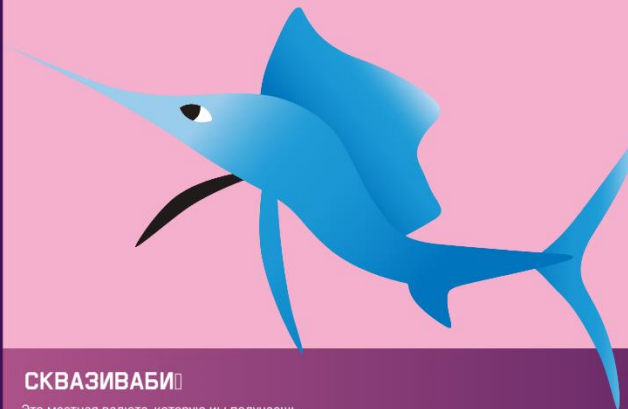
Карта-монстрик!
Это такая же карта с вопросом, но её охраняет мутант Окунь Корюшкин! Он хороший, но за Сахалин и сивучей...

Время кормить сивучей!
Если ты стал обладателем этой карты, то отправлялся в Невельск и отдай любую рыбку сивучу. На этом ход окончен.
Если у тебя нет рыбы, отправляйся в Тымовское или Смирных и бери рыбу, не вытягивая перед этим карту.

У тебя -1 жизнь...
Ты лишаешься одной жизни!
Вернуть её можно, если за этот же ход выбросить дубль. Если нет, то, увы, избавься от одной жизни:(

Пират!
Если ты вытянул эту карту, то тебе следует отдать последний собранный ресурс, иначе пират заберёт одну жизнь. Если вы против, то уберите одну свою жизнь в коробку.

Жуууулик!
Ты жульничал и никто не заметил даже после следующего хода? Скажи "я водоросль" и получи 3 сквазиваби!
Поймал лихача? Срочно кричи "ламинария" и отбирай у жулика 3 сквазиваби.



СКВАЗИВАБИ☹️

Это местная валюта, которую мы получаем после ответа на карту-вопрос или карту-монстрик. Две любые решённые карточки – 1 сквазиваби.

ЛИМИТ НА РЕСУРСЫ☹️

Да-да, ты не ослышался. Ресурсов может не хватить. А ты думал, Корюшкин отдаст их просто так? Если дольше всех думал - придётся платить. Один ресурс стоит одну сквазиваби.

ВАЖНО!!!

Ресурсов в открытом доступе может взять только половина игроков. Обращайте на это внимание. Помечайте "города без ресурсов" специальными фишками с подписью "опечатано", если оттуда уже взяла половина игроков.

•КАК ВЫИГРАТЬ?☹️

Собири все нужные ресурсы!

•КАК ПРОИГРАТЬ?

На самом деле, способов много:
Проиграл их нивху/не отвечай на вопросы из карт-монстриков/не отдавая ресурс пирату/вытяни карту "у тебя -1 жизнь..."



РЫБНЫЙ ОСТРОВ



СМЕТА ПРОЕКТА

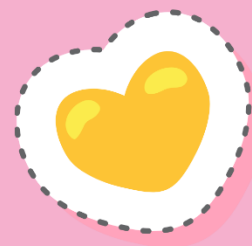
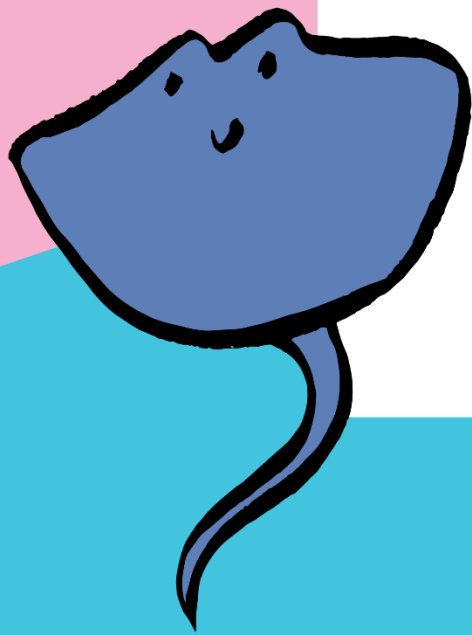
ПЛОТНЫЙ КАРТОН (2УП ПО 24ШТ.) - 1200 РУБ

ПЕЧАТЬ НА ПРИНТЕРЕ - 2000 РУБ

КОРОБКА - 250 РУБ.

ПЕЧАТЬ НА ЗД ПРИНТЕРЕ - 1000 РУБ.

ИТОГО: 4450



SWOT-АНАЛИЗ

СИЛЬНЫЕ

Яркий и запоминающийся дизайн
Развитие пространственного мышления
Развитие речи и социальное взаимодействие
Развитие стратегического мышления
Интересный сюжет



слабые

недостаточная осведомленность людей о Сахалине, несформированный туристический образ острова, низкая развитость инфраструктуры для туристов.

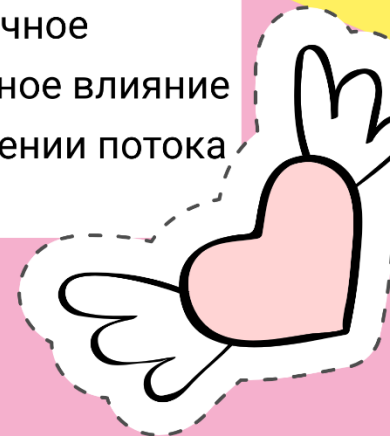
ВОЗМОЖНОСТИ

создание настольной игры как инструмента познавательного отдыха и информационного просвещения, привлечение туристов на остров и развитие туристической индустрии.



угрозы

конкуренция с другими туристическими направлениями, недостаточное финансирование проекта, негативное влияние на окружающую среду при увеличении потока туристов.

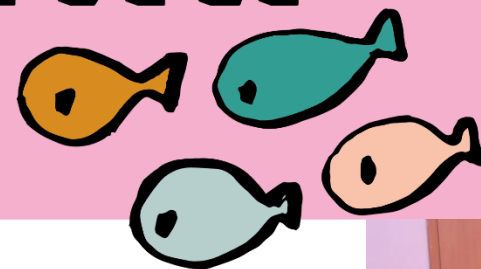
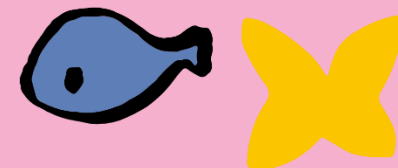




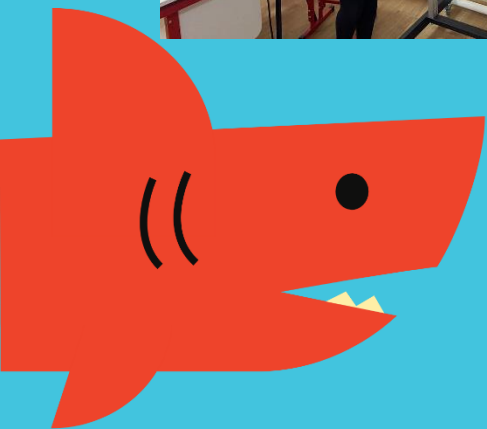
ДИНАМИКА



РАЗВИТИЯ

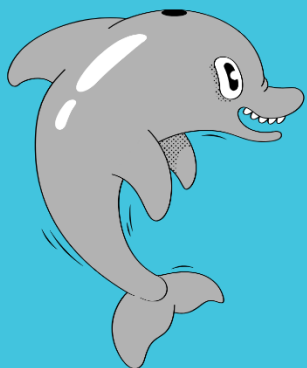
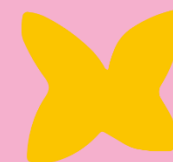


на данном этапе вы можете
наблюдать пилотную версию игры

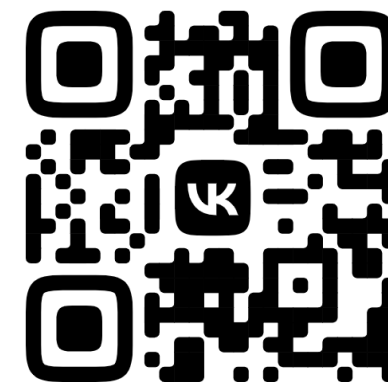
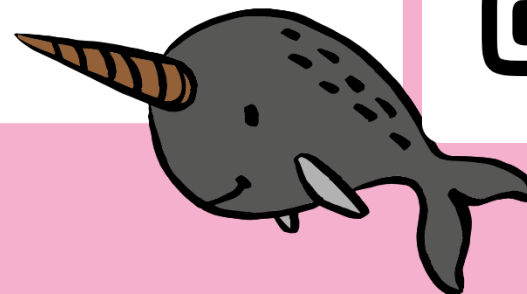




СПАСИБО ЗА ВНИМАНИЕ



МЫ ГОТОВЫ ОТВЕЧАТЬ НА ВАШИ
ВОПРОСЫ



Тут можно посмотреть
нашу группу